

# BELMONT



\* PRÉSENTATION EXTÉRIEURE À TITRE INDICATIF SEULEMENT

Le modèle Belmont propose un plain-pied aux espaces optimisés. L'aire de vie regroupe le salon, la salle à manger et la cuisine dans un espace ouvert lumineux. La cuisine comprend un grand îlot et un walk-in garde-manger offrant un rangement généreux.

La chambre principale dispose de son walk-in et de sa salle de bain attenante. Une deuxième chambre et une seconde salle de bain complètent l'aménagement.

Le garage intégré mène à un mudroom pratique ainsi qu'à une salle de lavage fermée. À l'arrière, une galerie couverte prolonge naturellement l'espace de vie.



MAISON EN KIT



1748 P12

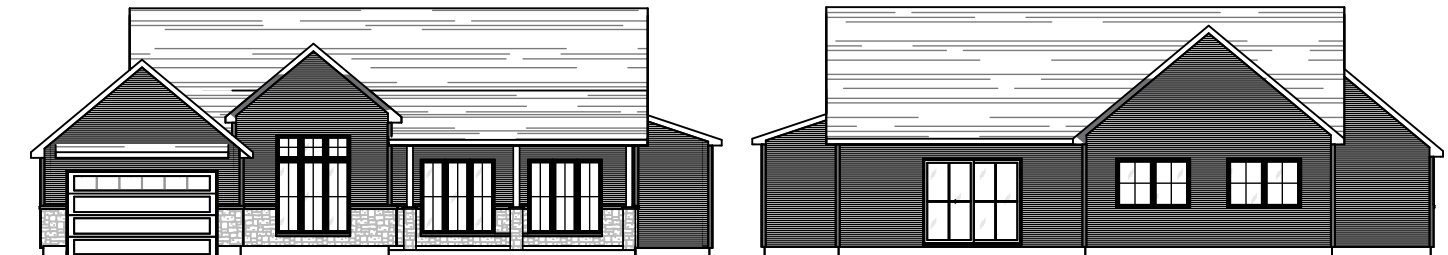


2



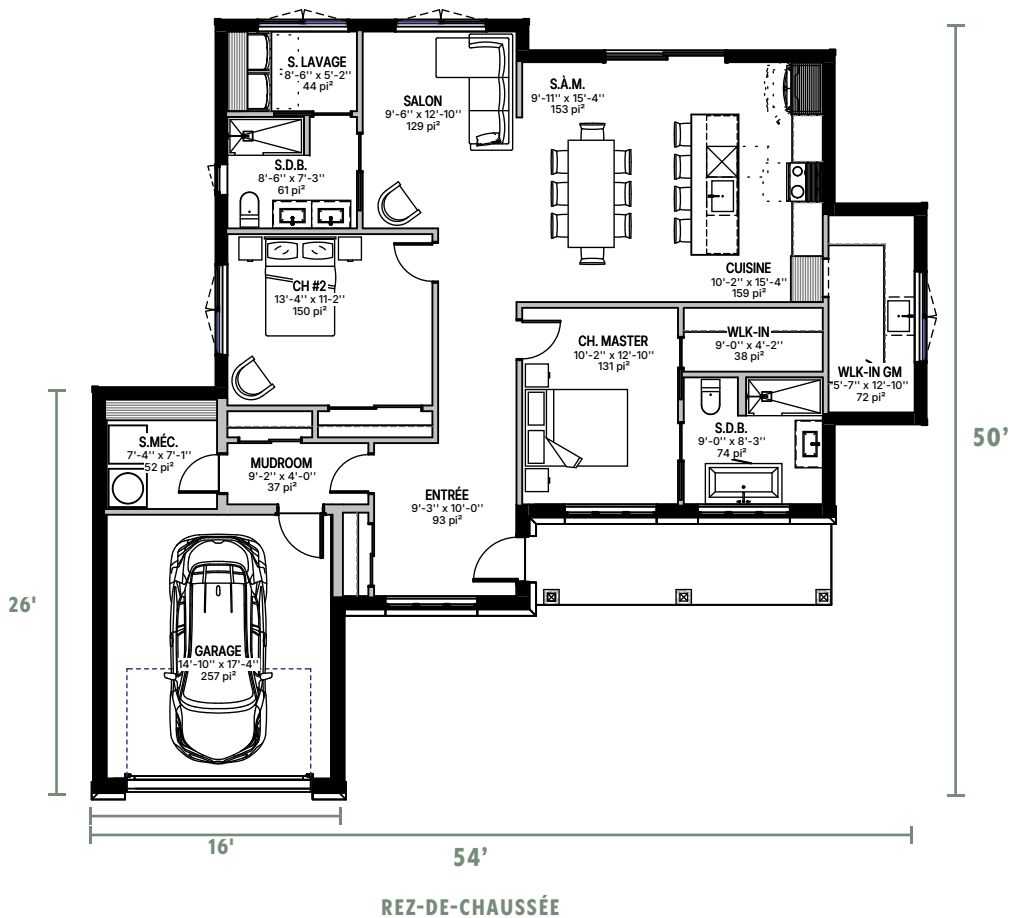
2

# BELMONT



DEVANT

ARRIÈRE



\* PLAN À TITRE INDICATIF SEULEMENT.